

Gageline AG282

Hochpräziser, pneumatischer Messring für kurze Wellen in der Post-Prozess-Messung



Systemmerkmale

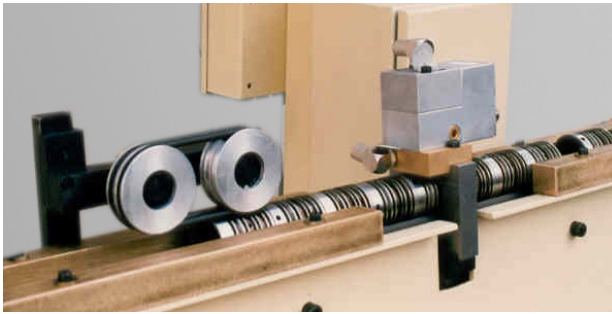
- Für kurze Wellen in der Post-Prozess-Messung mit Integration in das Förderband
- Schnelle Anpassung an verschiedene Durchmesser
- Breites Spektrum an Durchmessern von 5 bis 50 mm
- Durchmesserspezifisches Führungsprisma mit individueller Länge
- In das Führungsprisma integrierte, hochrestistente Verstärkung zum Schutz vor Verschleiß
- Verwendung mit Messwandlern TPE70, TPE99 oder TPE200 zur Optimierung der Reaktionszeit
- In Verbindung mit der ESZ800-Messelektronik erlaubt der Messring AG282 eine Werkzeugkompensation bzw. -korrektur
- Messrauschen < 0,1 µm

Vorteile des pneumatischen Messprinzips

- Berührungsloses Messen
- Sehr hohe Genauigkeit und Stabilität der Messungen
- Robust und schmutzunempfindlich, daher geeignet für die raue Werkstattumgebung
- Selbstreinigung der Messstellen
- Kurze Antwort- und somit Messzykluszeiten
- Bessere Wiederholgenauigkeit bei Durchmessern < 20 mm, da der pneumatische Druckgeber das Werkstück in Kontakt mit dem Führungsprisma hält

Gageline AG282

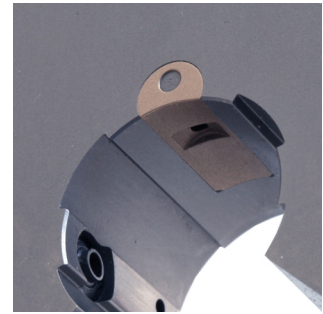
Hochpräziser, pneumatischer Messring für kurze Wellen



Beispiel für die Integration eines Messrings AG282 mit Anschlussblock und TPE99 in ein Förderband am Ausgang einer spitzenlosen Schleifmaschine



Reinigungssystem vor der Messdüse

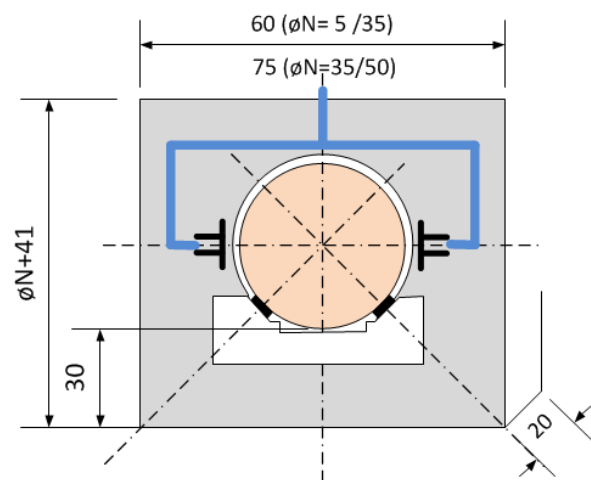


Pneumatischer Druckgeber für Durchmesser <20 mm

Technische Daten

Betriebstemperatur	+15 °C bis +40 °C
Messrauschen	<0,1 µm
Messkapazität	lieferbar mit ±20 µm oder ±40 µm
Wiederholgenauigkeit	GR&R < 10 % mit Toleranz ≥ 2 µm
Messdüse	2x Düsendgröße Nr. 2 oder Nr. 3
Empfohlene Kombination mit TPE99	7/10 G1 A7/0 (±40 µm)
Empfohlene Kombination mit TPE200	10 G1 A0 (±40 µm)
Option	Artikelnummer
Anschlussblock für TPE70	E340148-011
Anschlussblock für TPE99	E501348-000
Anschlussblock für TPE200	E500900-610
Einstellplatte für konstante Höhe der Messachse	E340148-013
Befestigungswinkel	E340148-014 & E340138-015

Messprinzip und Außenabmessungen [mm]



Nominalmess- durchmesser øN	Artikelnummer Messring mit Führungsprisma (Nominaldurchmesser øN und Länge des Prismas bitte bei Bestellung angeben)				
	Prisma 100 mm	Prisma 101–200 mm	Prisma 201–300 mm	Prisma 301–400 mm	Prisma 401–500 mm
5 ≤ ø < 7 mm	E340150-100	E340150-200	E340150-300	E340150-400	E340150-500
7 ≤ ø < 10 mm	E340151-100	E340151-200	E340151-300	E340151-400	E340151-500
10 ≤ ø < 20 mm	E340152-100	E340152-200	E340152-300	E340152-400	E340152-500
20 ≤ ø < 25 mm	E340153-100	E340153-200	E340153-300	E340153-400	E340153-500
25 ≤ ø < 35 mm	E340154-100	E340154-200	E340154-300	E340154-400	E340154-500
35 ≤ ø < 50 mm	E340155-100	E340155-200	E340155-300	E340155-400	E340155-500