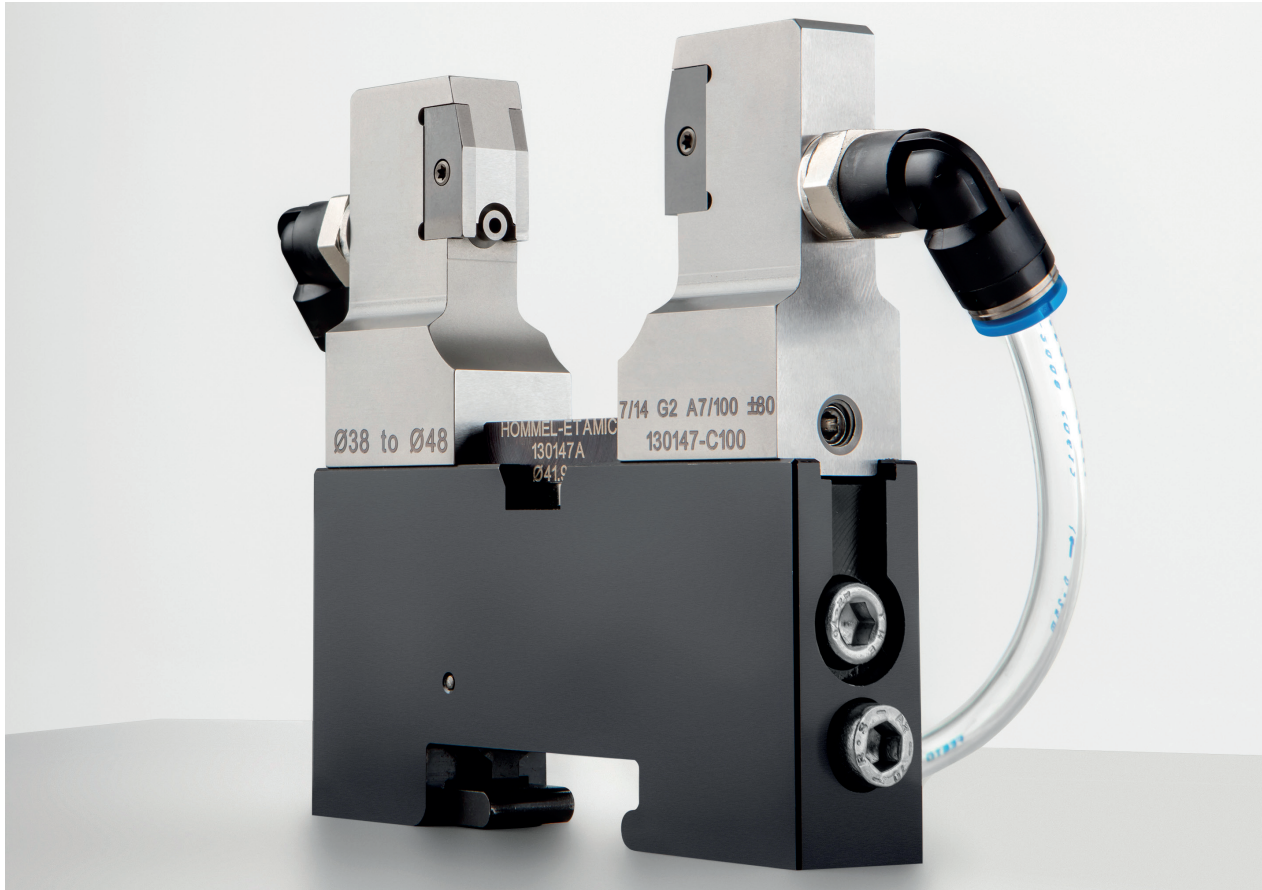


Gageline AG380

# Flexibler pneumatischer Messrachen für Außendurchmesser



## Systemmerkmale

- Pneumatische Messung – dabei hochflexibel auf verschiedene Werkstückdurchmesser einstellbar
- Großer Durchmesserbereich
- Schnellwechselsystem, einfache Handhabung
- Geeignet für die Prototypen-, Klein- und Großserienfertigung
- Einfacher Umbau vorhandener Messeinrichtungen auf AG380 möglich

## Vorteile des pneumatischen Messprinzips

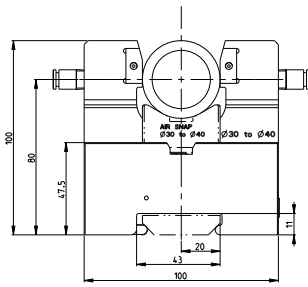
- Berührungsloses Messen
- Sehr hohe Genauigkeit und Stabilität der Messungen
- Robust und schmutzunempfindlich, daher geeignet für die raue Werkstattumgebung
- Selbstreinigung der Messstellen

**HOMMEL**  **ETAMIC**

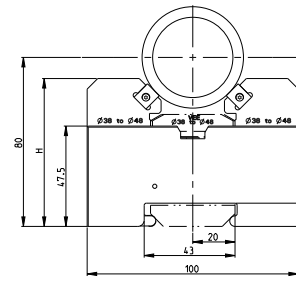
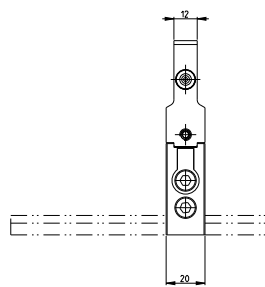
A member of the JENOPTIK Group

## Gageline AG380

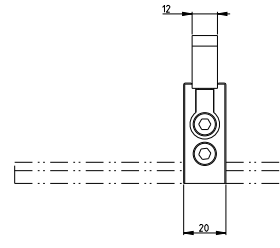
Flexibler Messrachen für Außendurchmesser



Flexibler Messrachen AG380



Verstellbares Prisma (Zubehör)



### Technische Daten

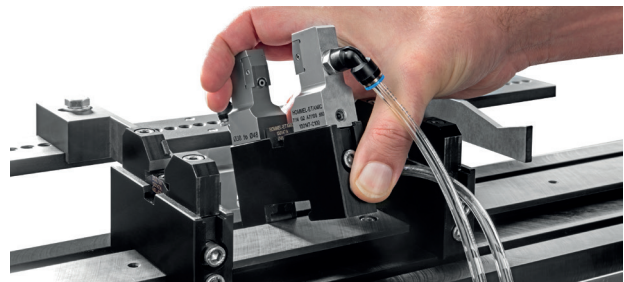
<b>Betriebstemperatur</b>	0 °C bis +60 °C
<b>Messbereich</b>	Düsen #1: 80 µm (± 40 µm)   Düsen #2: 160 µm (± 80 µm)
<b>Pneumatische Standardkombination</b>	Düsen #1: 7/7 G1 A7/0   Düsen #2: 7/14 G2 A7/100
<b>Wiederholgenauigkeit</b>	R&R < 10 % mit Toleranz ≥ 7 µm
<b>Höhe der Messachse</b>	80 mm von der Basisplatte

Durchmesserbereich	Flexibler Messrachen	Distanzstück mit Prisma	Distanzstück ohne Prisma	Düsengröße
Ø 9–14 mm	E501325-000	E501325-004	E501325-009	#1
Ø 13–25 mm	E501326-000	E501326-004	E501326-009	#1
Ø 23–32 mm	E501327-000	E501327-004	E501327-009	#1
Ø 14–19 mm	E501319-000	E501319-004	E501319-009	#2
Ø 17–25 mm	E501320-000	E501320-004	E501320-009	#2
Ø 23–32 mm	E501321-000	E501321-004	E501321-009	#2
Ø 30–40 mm	E501322-000	E501322-004	E501322-009	#2
Ø 38–48 mm	E501323-000	E501323-004	E501323-009	#2
Ø 46–56 mm	E501324-000	E501324-004	E501324-009	#2

Durchmesserbereich	Verstellbares Prisma	Distanzstück für Prisma	H
Ø 9–14 mm	E501316-000	E501316-001	78,0
Ø 12–19 mm	E501315-000	E501315-001	78,0
Ø 17–25 mm	E501310-000	E501310-001	75,0
Ø 23–32 mm	E501311-000	E501311-001	73,0
Ø 30–40 mm	E501312-000	E501312-001	70,5
Ø 38–48 mm	E501313-000	E501313-001	70,0
Ø 46–56 mm	E501314-000	E501314-001	67,0

### Zubehör

- Drehmomentschlüssel für 2 und 6 Nm  
Art.-Nr. E501320-998
- Umrüstsatz für das Upgrade auf AG380  
(Befestigungsschiene und Halter für Skala)  
Art.-Nr. E501320-999
- Satz Düsen für den Messwandler TPE99/1  
(7/14 G2 A7/100)  
Art.-Nr. 237500923



**HOMMEL** ETAMIC

JENOPTIK Industrial Metrology Germany GmbH | Drachenloch 5 | 78052 Villingen-Schwenningen | Deutschland  
T +49 7721 6813-0 | F +49 7721 6813-444 | metrology@jenoptik.com | www.hommel-etamic.com